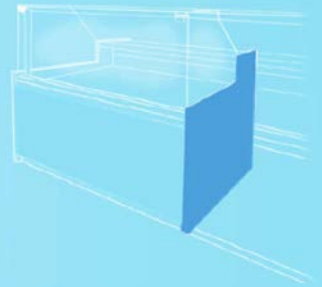


# VFMP



Froid Matériel Professionnel - Etude et conseil du froid

## LES NOUVEAUTES

### AVANT

### PREMIÈRE

VENEZIA  
- MOKA -  
PULSAR

BELLINI 2 TETRIS  
- NEXT FULL -  
JUST

POLO 3  
- PRAGUE -

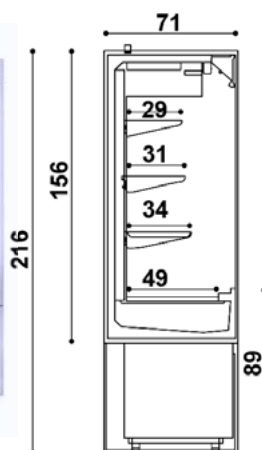


*Ensemble, continuons de créer*

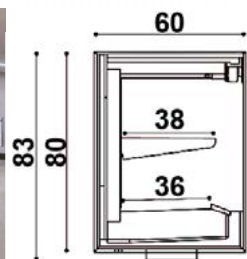
ZAC de la Neuvellette - 47 rue Louis Pasteur - 51100 REIMS  
Tél. : +33 (0)3.26.35.79.53 - [contact@fmpfroid.fr](mailto:contact@fmpfroid.fr) - [www.fmpfroid.fr](http://www.fmpfroid.fr)



Meuble sur soubassement



Meuble arriere



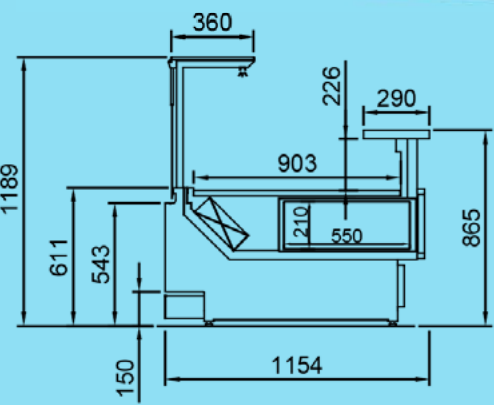
**AVANT PREMIERE**

**VENEZIA**

- Meuble à fixer, à poser ou sur soubassement
- Neutre ou réfrigéré
- INOX AISI 304 ou RAL au choix
- Avec ou sans porte - éclairage LED ROSE ou BLANC
- Plusieurs hauteurs - profondeurs selon modèle
- Groupe logé ou extérieur
- Evaporateur traité cataphorèse en standard



**MOKA**



**AVANT PREMIERE**

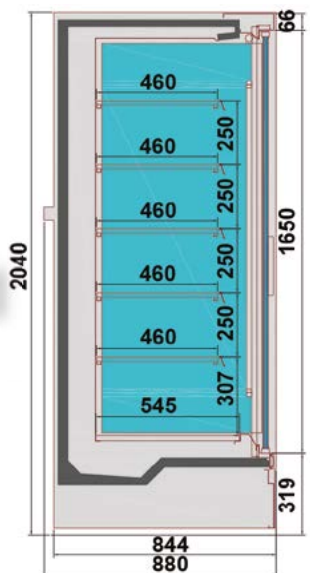
- Exposition INOX AISI 304 P. 900 mm - Cuve INOX
- Grande hauteur de chargement H.226 mm
- Avec ou sans reserve réfrigérée à portillons
- Glace droite relevable
- Eclairage LED ROSE ou BLANC
- Angle réfrigéré (ex ci-dessus : round)
- Décor bois ou tôle peinte RAL au choix
- Nombreux accessoires
- Groupe logé ou extérieur
- Evaporateur traité cataphorèse en standard

**AVANT PREMIERE**



UNIQUEMENT EN GROUPE LOGE

- Façing ultra bas
- 2 joues panoramiques
- Intérieur et étagères BLANC ou NOIR au choix
- 5 niveaux d'étagères P. 460 mm. en standard
- Fermeture par portes battantes double vitrage avec éclairage LED dans les montants et aux extrémités
- Réfrigération ventilée
- -1°C / + 5°C - classe 3M1
- Ventilateur basse consommation
- Groupe logé au R290 à vitesse variable
- Ré évaporation des condensats



**PULSAR**



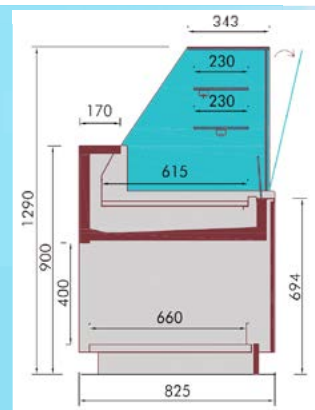
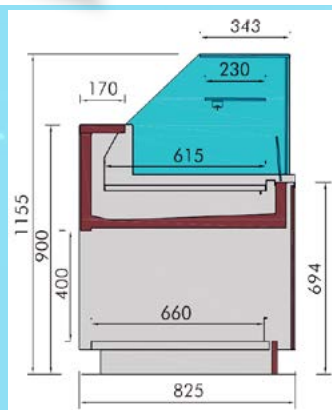


**BELLINI 2  
DECOR  
TETRIS**

Beaucoup de combinaisons de couleurs possible !



**AVANT  
PREMIERE**



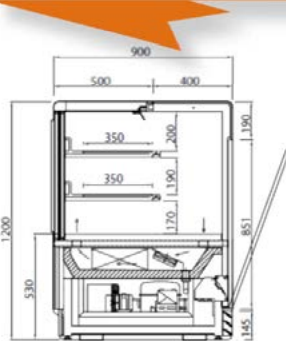
- Meuble disponible avec 1 ou 2 étagères intermédiaires non réfrigérées
- Existe en versions réfrigérée, neutre, chocolat et spéciale (chaude, cuve inox ...)
- Différentes longueurs, angle réfrigéré, caisse PMR, PMR spéciale angle et standard
- Nombreuses combinaisons et personnalisations
- Avec décor TETRIS, standard ou livré brut sans décor MDF
- Réfrigération ventilée
- Groupe logé R290 ou groupe extérieur



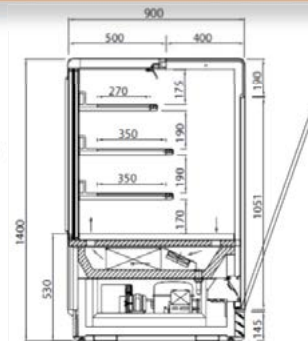
**NEXT FULL**



**DESIGN ET PERFORMANCES**



Hauteur 1 200 mm

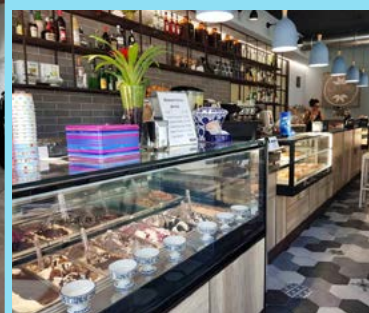
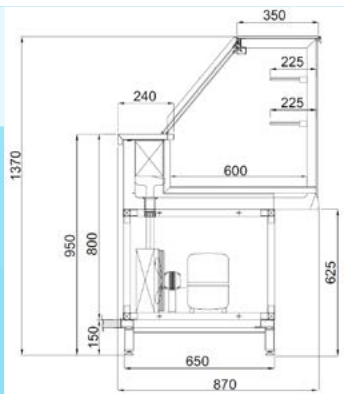


Hauteur 1 400 mm

- Meuble vitré 4 faces double vitrage
- Vitre de façade rabattable avec ouverture électrique
- Portes arrières coulissantes avec fermeture automatique
- Tablette supérieure verre cintré
- Eclairage LED BLANC latéral et tous niveaux en standard
- 2 ou 3 niveaux d'étagères selon modèle
- Décor de façade peinte couleur RAL au choix, ou livré brut MDF
- Nombreuses combinaisons et personnalisations
- Réfrigération ventilée
- Groupe logé au R290 ou groupe extérieur

**AVANT  
PREMIERE**

**JUST**

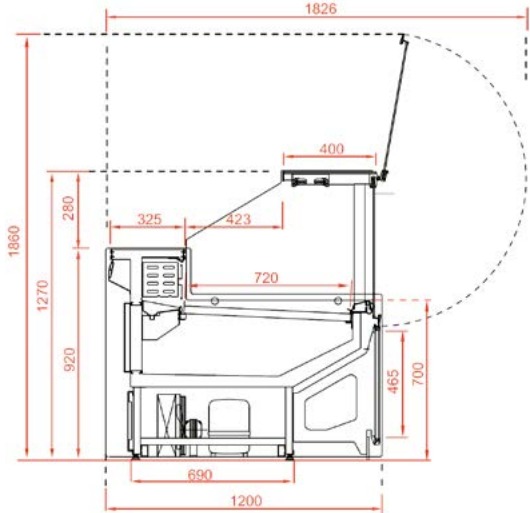


**AVANT  
PREMIERE**

- Meuble canalisable - Différentes longueurs
- Plateau d'exposition INOX AISI 304 P.600 mm
- Tablette arrière INOX AISI 304
- Tablette supérieure verre avec simple éclairage LED
- Glace droite avec simple éclairage LED sur les montants
- Fermeture arrière plexi en standard
- Nombreux décors de façade
- Groupe logé R 290
- Bac de ré évaporation des condensats

- Meuble canalisable
- Joue standard mélaminé NOIR ou BLANC au choix en standard
- Cuve INOX AISI 304
- Plateaux INOX AISI 304 ou RAL NOIR au choix
- Glace droite relevable avec éclairage LED ROSE ou BLANC
- Réserve réfrigérée à portillons
- Nombreux décors de façade tôle peinte ou décor bois
- Nombreux accessoires
- Réfrigération statique
- -1°C / + 7°C – classe 3M2
- Groupe logé au R290 ou groupe extérieur

**AVANT PREMIERE**



## POLO 3 VITRE DROITE

L' INCONTOURNABLE QUALITE

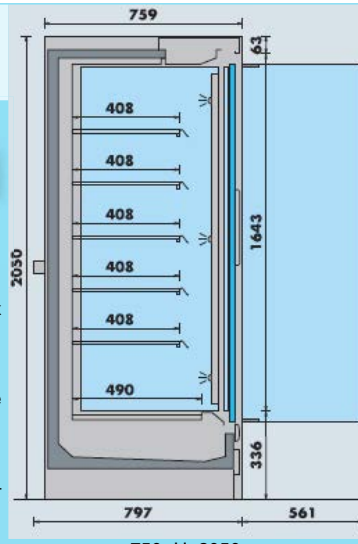


## PRAGUE

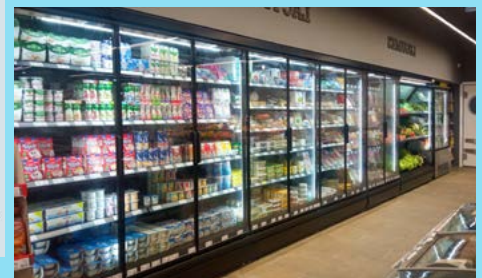
EXISTE EN DIVERSES HAUTEURS ET PROFONDEURS

- P.750 mm. – h.2 050 mm.
- 2 joues panoramiques
- 5 niveaux d'étagères BLANC ou NOIR au choix P. 408 mm.
- Intérieur et étagères BLANC ou NOIR au choix
- Eclairage LED BLANC en partie supérieure
- Fermeture par portes battantes double vitrage avec éclairage LED BLANC
- Extérieur meuble couleur RAL au choix
- Réfrigération ventilée
- Température de fonctionnement -1°C / + 5°C – classe 3M1
- Groupe extérieur au R 449A

**AVANT PREMIERE**



p. 750- H. 2050 mm



AVRIL 2022 - Photos non contractuelles. Pour toute question, consultez notre service commercial. **Prix public indicatif HT - Tarification 2022 en vigueur actuellement** - Les prix indiqués s'entendent pour une livraison FRANCO France métropolitaine sur camion non déchargé et hors D.M.A, hors certaines zones géographiques. SAS au capital de 20 000 € - SIRET : 753 398 056 00022 - RCS REIMS - Ne pas jeter sur la voie publique